



Difference des alternateurs montés sur CB125K

Réalisé grâce à l'aide de : Kaplan

L'alternateur des 125 K et JX a été produit par 2 manufacturiers: NIPPON DENSO (le plus courant) et KOKUSAN.

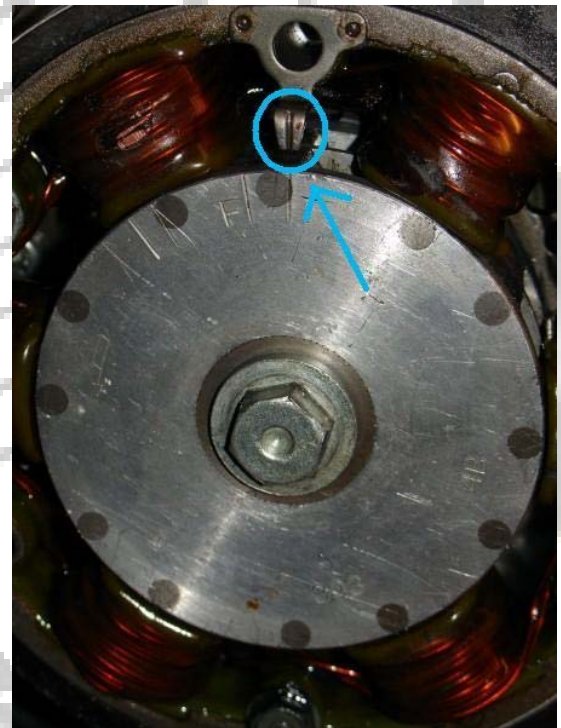
Composé d'un rotor et d'un stator, les 2 modèles sont parfaitement panachables...sauf que le réglage de l'allumage sera totalement impossible, les repères étant totalement différents.

Il faut donc absolument rotor et stator de la même marque, oui, mais comment les reconnaître ? Voici quelques indications:

Alternateur Nippon Denso



Alternateur Kokusan (merci Jean marc)



Le repère du stator se trouve dans le cercle rouge et le rotor possède une partie avec un décrochement (flèche bleue).

Le repère du stator se trouve dans le cercle bleu et le rotor est rigoureusement plat.

Les problèmes de charge, outre la cellule redresseuse, batterie, connexions, peuvent également avoir pour origine un câblage d'alternateur grignoté ou sectionné par la chaîne secondaire passant à proximité. Piste à ne pas négliger...



LE FORUM DES CB125K

Difference des alternateurs montés sur CB125K

Réalisé grâce à l'aide de : Kaplan

NOTE

Cette procédure a été réalisée par un particulier, elle a pour but d'aider d'autres personnes à réaliser la même opération.

Il s'agit d'une explication sur les opérations qui ont été effectuées, il ne s'agit aucunement d'une procédure officielle à suivre à la lettre, du fait, aucune responsabilité du site www.cb125k.com ou de l'auteur de cette procédure ne pourrait être engagée en cas de dommage causé par des opérations incorrectes réalisées soit à cause d'une mauvaise compréhension des explications, soit à cause d'une erreur dans la procédure elle-même.

La reproduction et l'utilisation de ce document sont entièrement libres et gratuites

